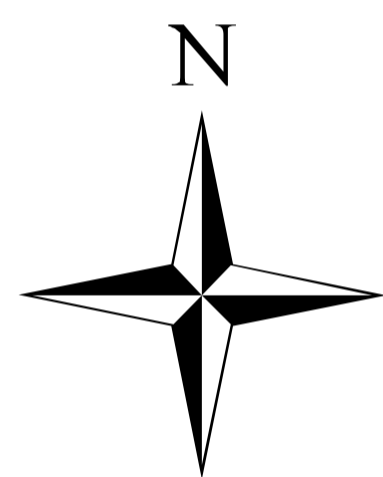
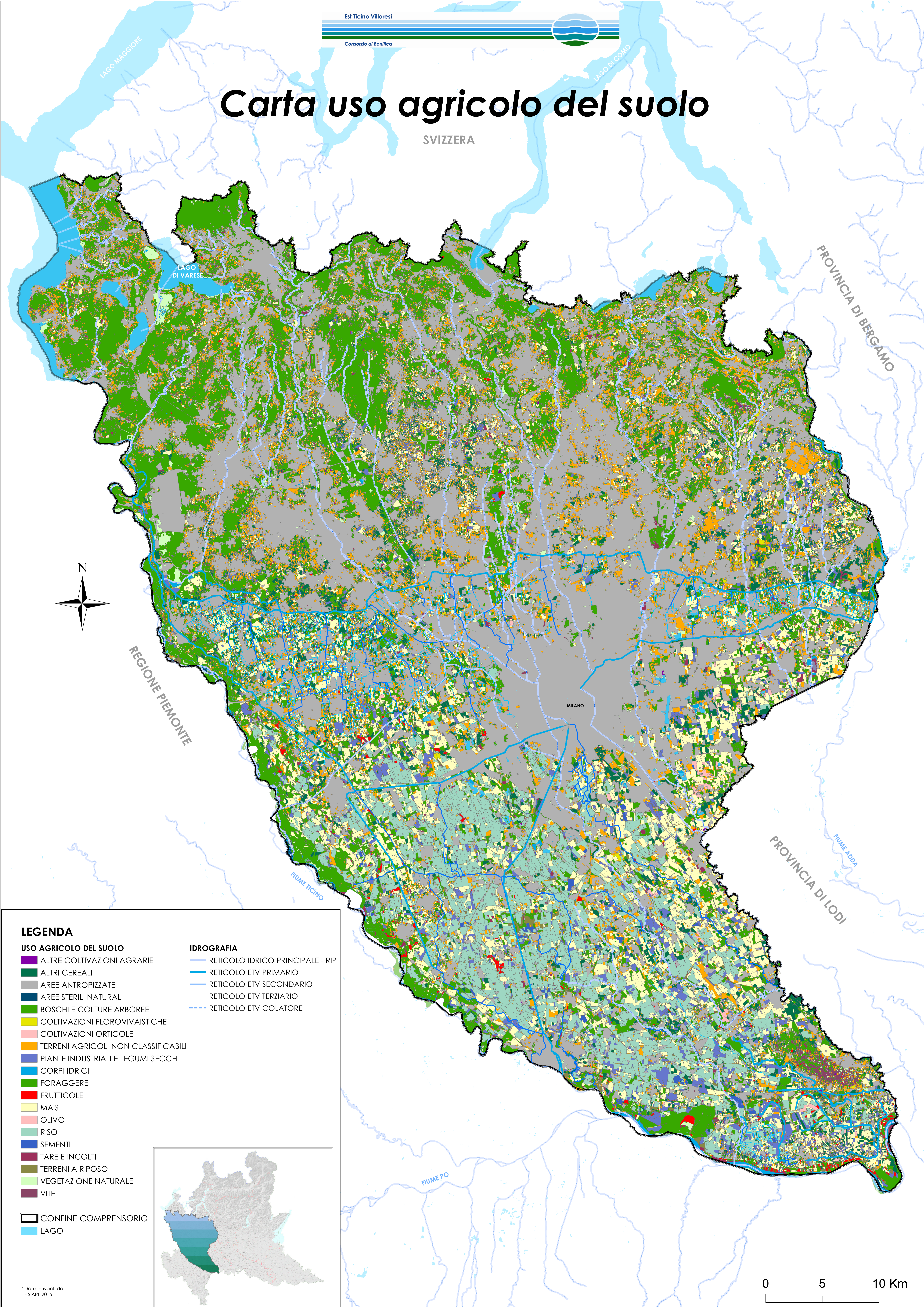




Carta uso agricolo del suolo

SVIZZERA



REGIONE PIEMONTE

MILANO

PROVINCIA DI LODI

PROVINCIA DI BERGAMO

LEGENDA

USO AGRICOLO DEL SUOLO

- ALTRE COLTIVAZIONI AGRARIE
- ALTRI CEREALI
- AREE ANTROPIZZATE
- AREE STERILI NATURALI
- BOSCHI E COLTURE ARBOREE
- COLTIVAZIONI FLOROVIVAISTICHE
- COLTIVAZIONI ORTICOLE
- TERRENI AGRICOLI NON CLASSIFICABILI
- PIANTE INDUSTRIALI E LEGUMI SECCHI
- CORPI IDRICI
- FORAGGERE
- FRUTTICOLE
- MAIS
- OLIVO
- RISO
- SEMENTI
- TARE E INCOLTI
- TERRENI A RIPOSO
- VEGETAZIONE NATURALE
- VITE

IDROGRAFIA

- RETICOLO IDRICO PRINCIPALE - RIP
- RETICOLO ETV PRIMARIO
- RETICOLO ETV SECONDARIO
- RETICOLO ETV TERZIARIO
- RETICOLO ETV COLTORE

- CONFINE COMPENSORIO
- LAGO

