

NAVIGARE IL PO : METTIAMOCI IN RETE

Venezia, 20-21 ottobre 2017



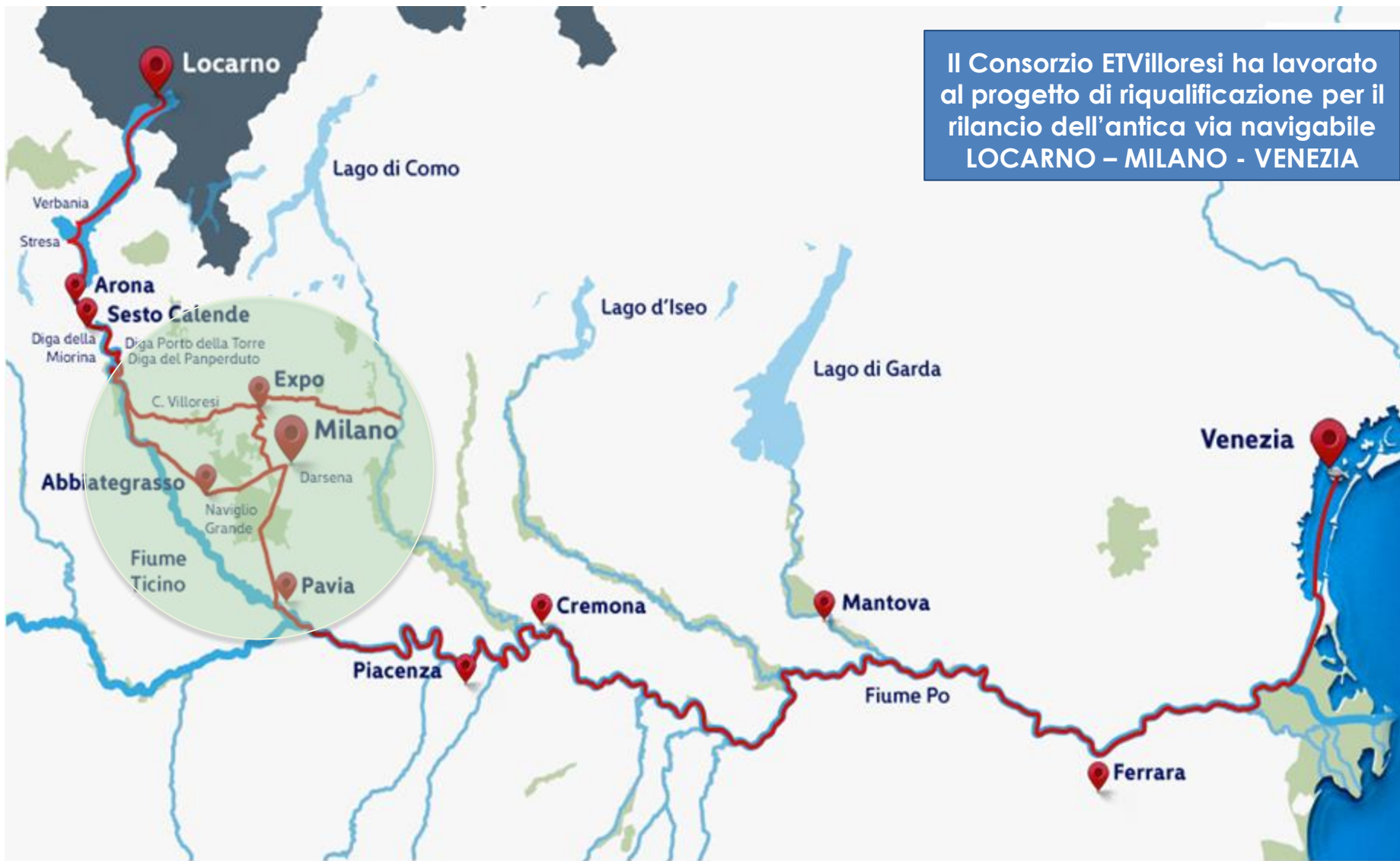
**Innovazioni infrastrutturali
fra il Ticino e il Po**
Arch. Laura Burzilleri
Direttore Generale

Est Ticino Villorci

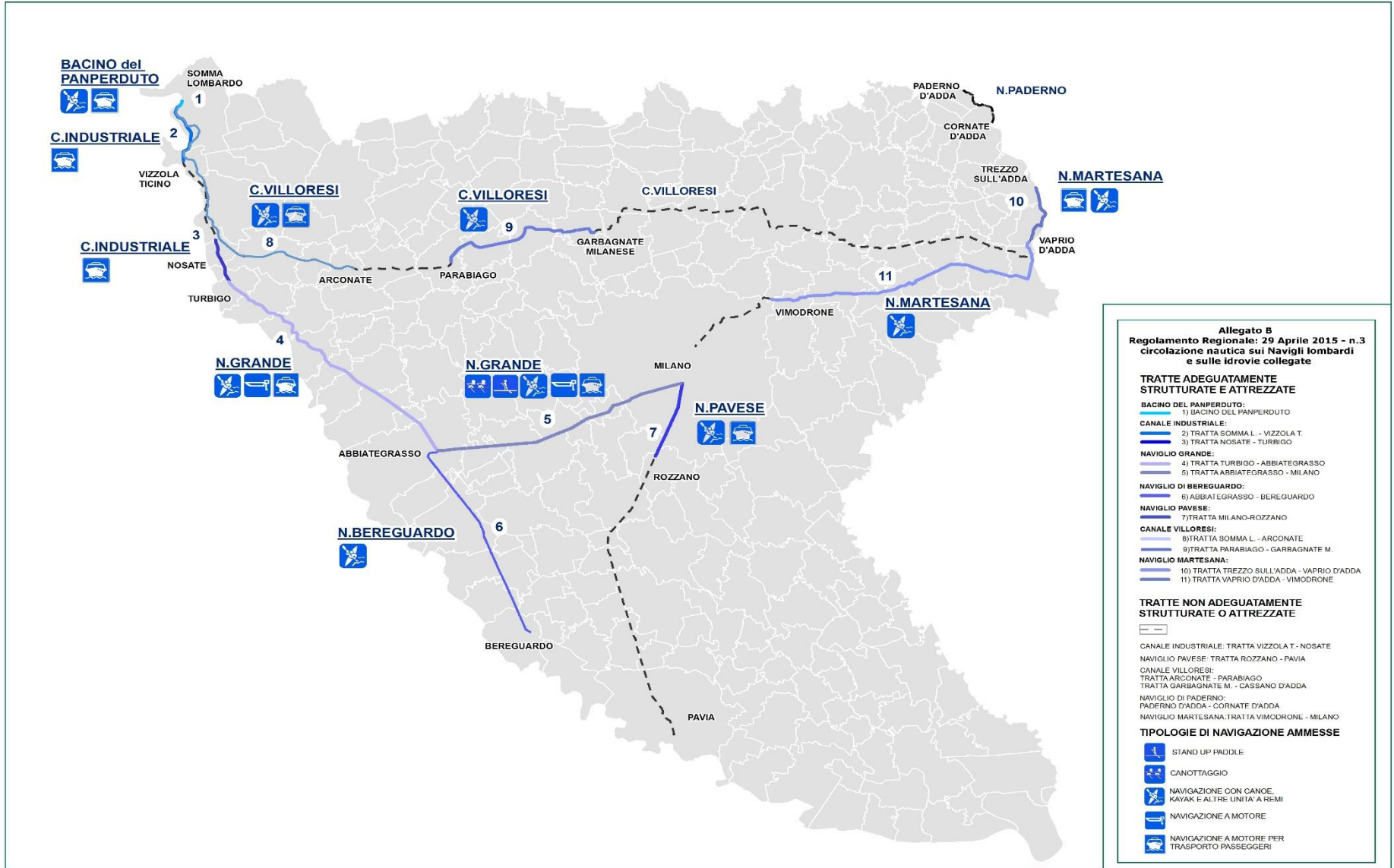
Consorzio di Bonifica



DA LOCARNO A VENEZIA: IL PROGETTO PRENDE VITA



I NAVIGLI «MILANESI»: LE VIE NAVIGABILI E LE TIPOLOGIE DI NAVIGAZIONE



FUNZIONI DI ETVILLORESI IN MATERIA DI NAVIGAZIONE

1. Interventi di manutenzione ordinaria e straordinaria delle strutture attinenti la navigazione (conche di navigazione)
2. Sviluppo di progetti finalizzati a migliorare la circolazione sulle idrovie
3. Funzione di vigilanza, controllo e irrogazione delle sanzioni amministrative sul demanio della navigazione
4. Gestione del demanio della navigazione sulle idrovie
5. Rilascio delle Concessioni in area idroviaria interna



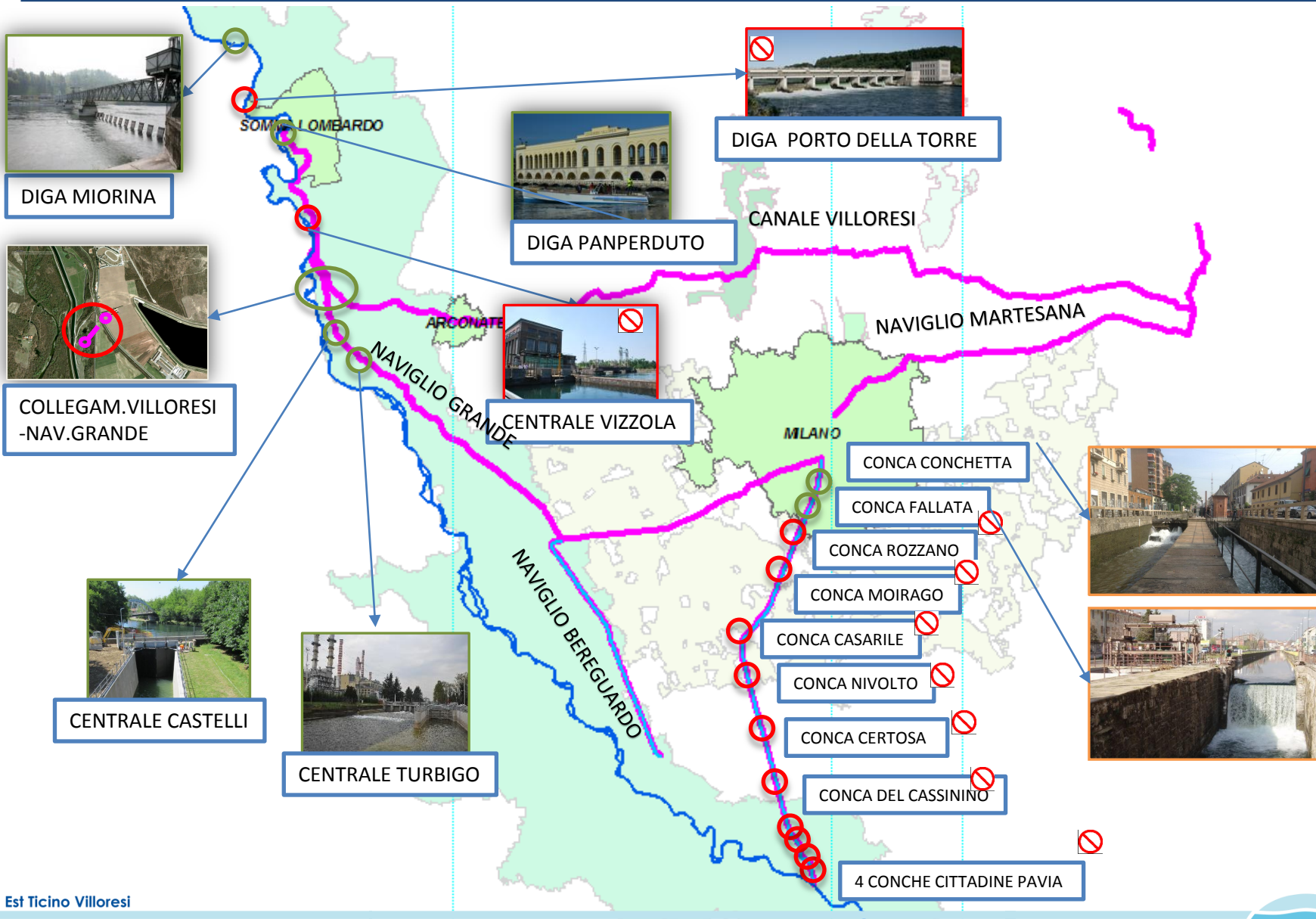
INTERVENTI PER LO SVILUPPO DELLA NAVIGAZIONE

Dal 2014 ad oggi :

- ✓ Ripristino di 3 conche di navigazione a Panperduto
- ✓ Ripristino di una biconca sul Canale Industriale
- ✓ Realizzazione di nuova conca di navigazione sul Naviglio Grande
- ✓ Realizzazione sentiero di collegamento e relativi approdi fra Canale Villoresi e Naviglio Grande
- ✓ Implementazione della segnaletica di sicurezza per la circolazione nautica
- ✓ Realizzazione di aree di ormeggio sul Naviglio Grande in comune di Milano e programma di realizzazione di ulteriori ormeggi lungo l'intera asta del canale
- ✓ Realizzazione e regolarizzazione di pontili per gli approdi
- ✓ Realizzazione di 2 aree per canoa con campi slalom lungo il Naviglio Martesana
- ✓ Realizzazione di un Kayak Point sul canale Villoresi.



DAL TICINO AL PO: I PASSI AVANTI...E I "NODI" DA SCIogliere



Est Ticino Villoresi



DAL LAGO MAGGIORE A MILANO PRIMA DEL 2015



- NAVIGAZIONE INTERROTTA IN BEN 11 PUNTI
- ASSENZA DI SEGNALETICA
- MANCANZA DI APPRODI E SERVIZI
- STRADE ALZABIE NON PERCORRIBILI IN LUNGI TRATTI
- DARSENA A MILANO NON AGIBILE



DIGHE DI PANPERDUTO : RIPRISTINO DI 3 CONCHE



DIGHE DI PANPERDUTO : CONCA OPERA DI PRESA



Est Ticino Villorese



DIGHE DI PANPERDUTO : CONCA OPERA DI PRESA



DIGHE DI PANPERDUTO : CONCHE INCILE VILLORESI E CANALE INDUSTRIALE



Est Ticino Villoresi



DIGHE DI PANPERDUTO : CONCHE INCILE VILLORESI E CANALE INDUSTRIALE



Est Ticino Villorresi



DIGHE DI PANPERDUTO : CONCHE INCILE VILLORESI E CANALE INDUSTRIALE



Est Ticino Villoresi

Consorzio di Bonifica



DIGHE DI PANPERDUTO : CONCHE INCILE VILLORESI E CANALE INDUSTRIALE



Est Ticino Villoresi



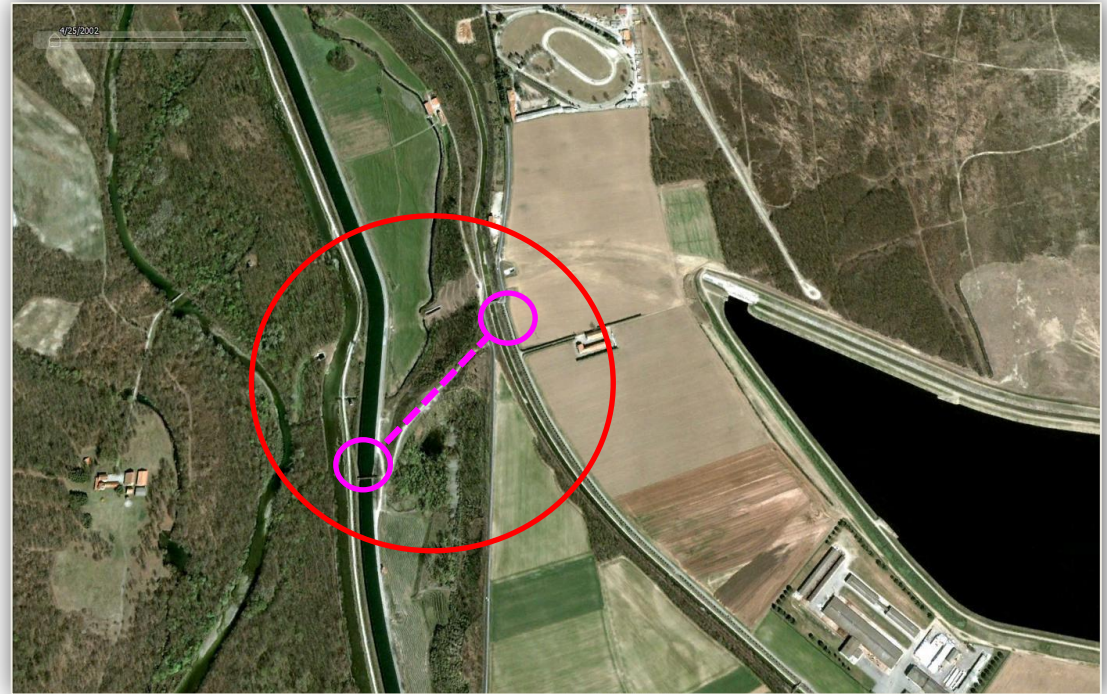
NAVIGAZIONE FRA TICINO E BACINO DI PANPERDUTO



Est Ticino Villoresi



COLLEGAMENTO CANALE VILLORESI-CANALE INDUSTRIALE



NAVIGLIO GRANDE : RIPRISTINO BICONCA A TURBIGO



Est Ticino Villoresi



NAVIGLIO GRANDE : RIPRISTINO BICONCA A TURBIGO



Est Ticino Villorresi



NAVIGLIO GRANDE : RIPRISTINO BICONCA A TURBIGO



NAVIGLIO GRANDE : NUOVA DIGA E CONCA A TURBIGO



Est Ticino Villoresi



LA DARSENA DI MILANO



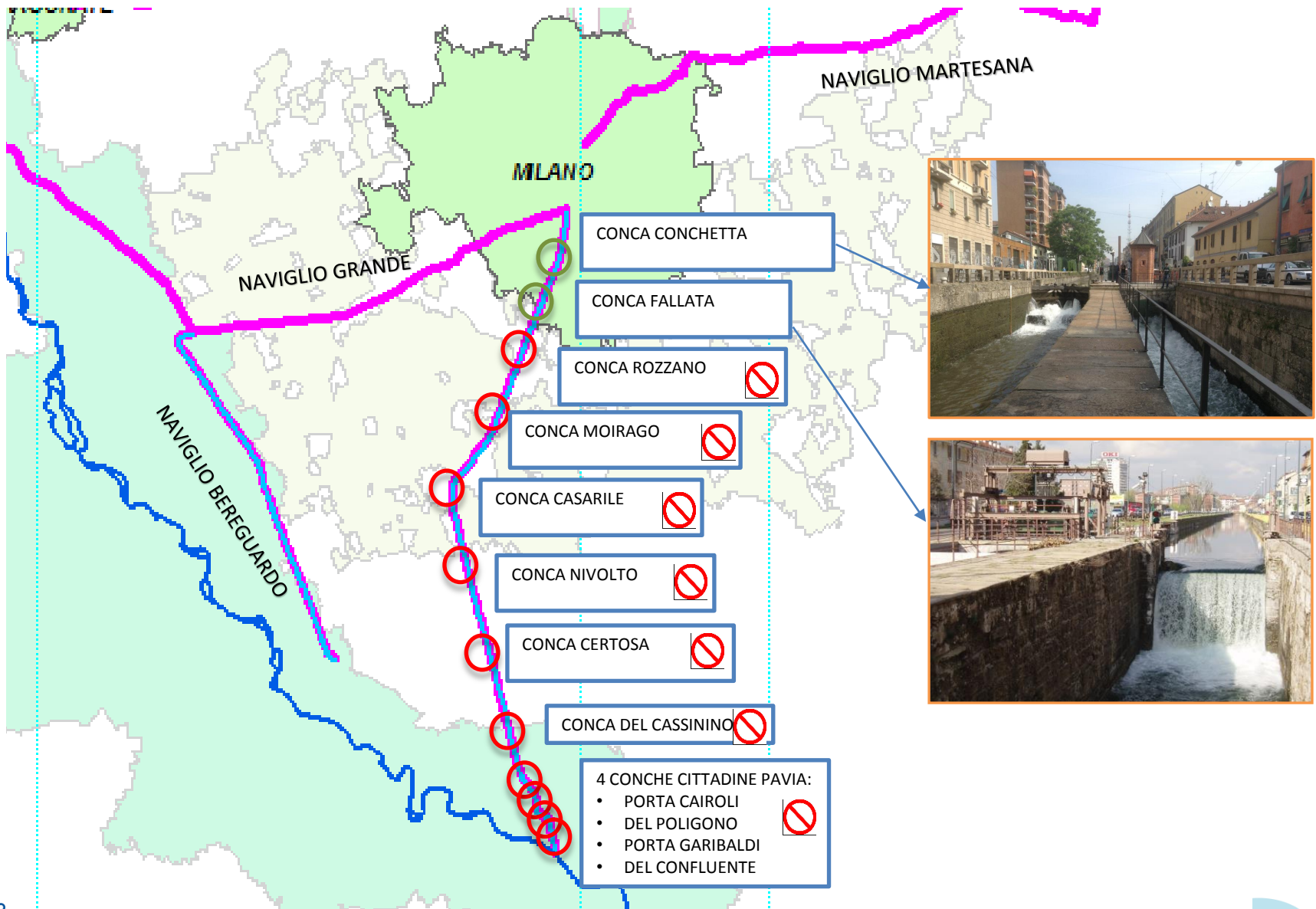
DAL LAGO MAGGIORE A MILANO OGGI



- NAVIGAZIONE TURISTICA STAGIONALE PER IMBARCAZIONI FINO A 13 METRI E 0,80 CM DI PESCAGGIO
- SEGNALETICA PER LA NAVIGAZIONE LUNGO TUTTA L'ASTA
- NECESSITA' DI CAMBIO IMBARCAZIONE 2 VOLTE O DI EFFETTUARE ALAGGI A PORTO TORRE E NOSATE
- POSSIBILITA' DI PERCORSI BARCA + BICI SU STRADE ALZAI
- POSSIBILITA' DI ORMEGGIO IN DARSENA E IN ALTRI APPRODI LUNGO L'ASTA



DAL MILANO AL TICINO : I "NODI" DA SCIogliere



NAVIGLIO PAVESE : CONCHETTA



NAVIGLIO PAVESE : CONCHETTA



NAVIGLIO PAVESE: ALCUNE CONCHE DA RECUPERARE



Rozzano



Casarile



Certosa



Moirago



Nivolto



Cassinino



NAVIGLIO PAVESE : PONTI A RASO DA ELIMINARE



Est Ticino Villorese





Consorzio di Bonifica Est Ticino Villoresi
www.etvilloresi.it - info@etvilloresi.it

